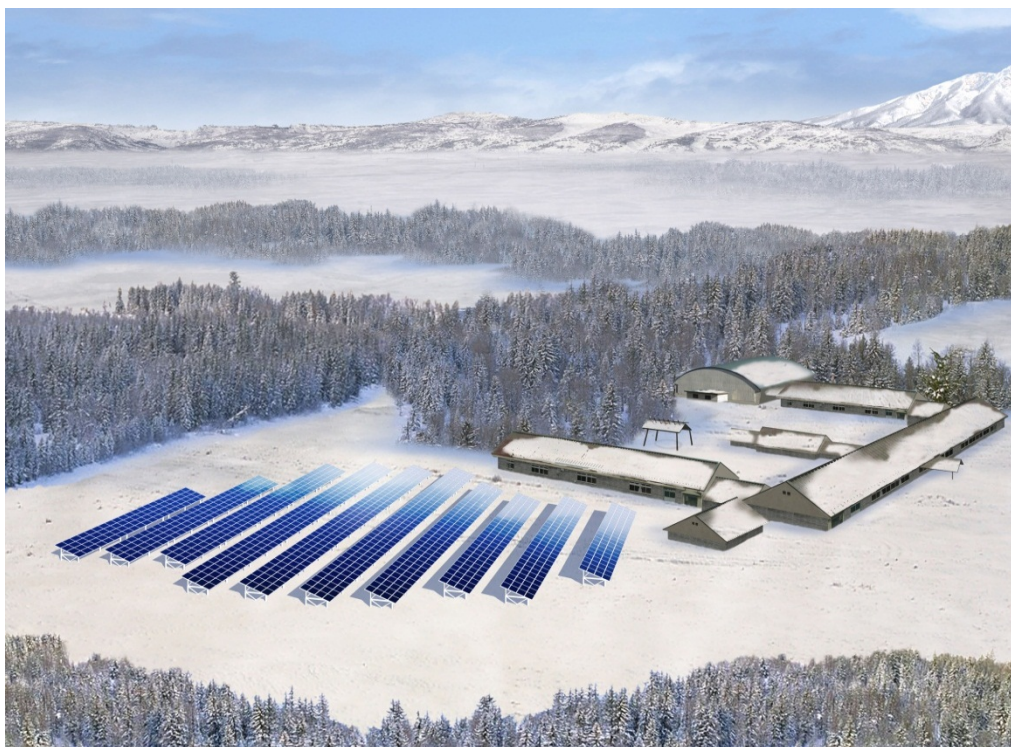


発電所建設計画の概要

1. 予定地 鱒ヶ沢町大字北浮田町字外馬屋192-1地内
(旧鳴沢小学校グラウンド跡地)
2. 出力 約420kW
3. 敷地面積 約6,100m²
4. 発電電力量 約41万kWh/年
(一般家庭120世帯程度の年間使用電力量に相当)
5. 工期 着工：平成25年6月目途
運転開始：平成25年10月目途
6. その他 (1)東北産の多雪地帯対応高耐久性モジュール(株式会社エスパワー、本社：山形県天童市、単結晶シリコンパネル)を採用。
(2)今後、町内に事業会社「ソーラーパワー鱒ヶ沢株式会社」を設立する予定。

【イメージ図】



【お問い合わせ先】

鱒ヶ沢町 港湾地域振興室 TEL0173-72-2111 (内線240)
東北ソーラーパワー株式会社 TEL022-217-0755 (代表)