

# 鰯ヶ沢町 在宅医療・介護マップ

～医療と介護の連携で、在宅療養生活を支える体制づくり～

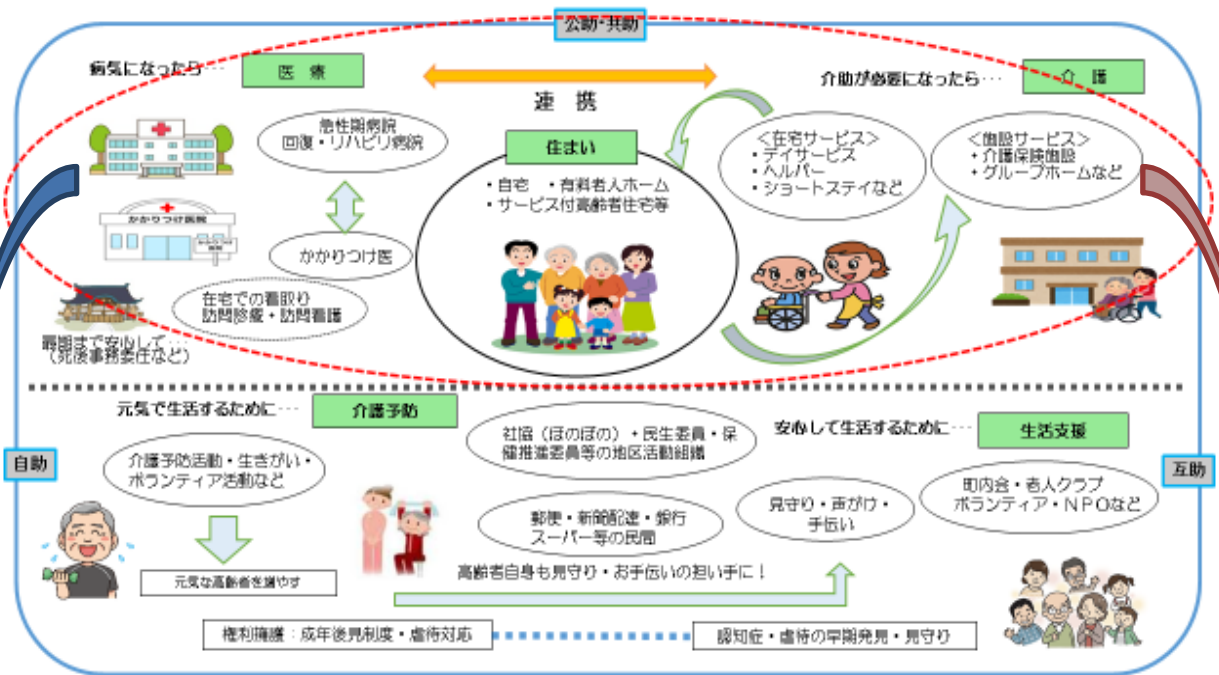


ヒラメ と ツケどん

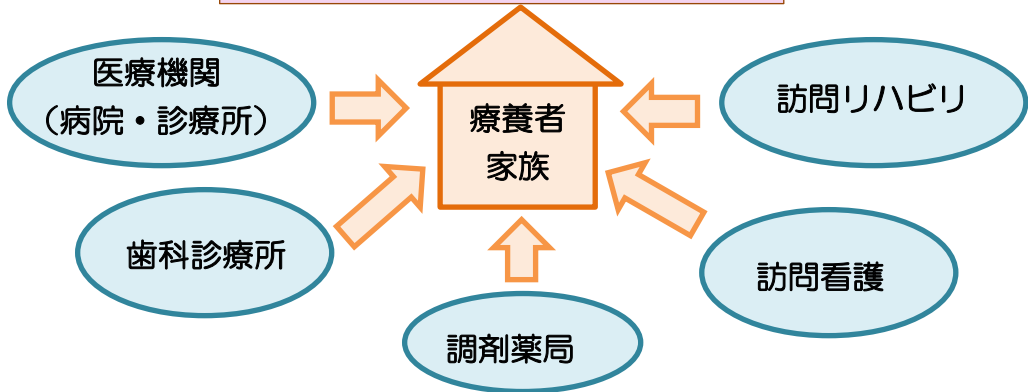
療養生活が必要な状態になっても、住み慣れた地域で安心して在宅療養生活を続けることができるよう医療・介護の連携体制づくりを進めています。鰯ヶ沢町にある医療・介護に関する社会資源を「在宅医療・介護マップ」として作成しましたので、ご活用ください。

平成 30 年 3 月  
鰯ヶ沢町健康ほけん課  
地域包括支援センター

# 鯉ヶ沢町地域包括ケアシステム～地域で支え合える町づくり～



## 在宅療養を支える在宅医療サービス



**★在宅医療サービス★**

病院や診療所から医師・看護師など医療スタッフがご自宅へ訪問して、診察や治療を行います。

歯科医や歯科衛生士による治療や入れ歯の手入れなどが自宅で受けられる訪問歯科診療を行います。

薬剤師による服薬指導や薬の相談を自宅で受けることができます。

看護師や理学療法士、作業療法士が訪問して、自宅で看護やリハビリを受けることができます。



**★在宅介護サービス★**

在宅療養生活を支えるために、介護支援専門員が本人・家族と相談して必要なサービスが受けられるよう調整します。

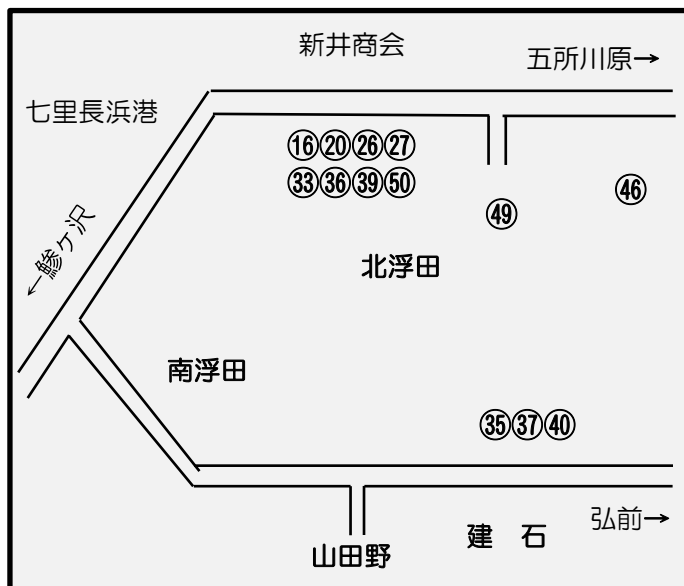
訪問介護、通所介護、通所リハビリ、訪問入浴、福祉用具貸与、福祉用具購入、住宅改修、小規模多機能型居宅介護、短期入所生活介護などのサービスを調整して、在宅療養生活を支えます。

<鱈ヶ沢・舞戸地区>



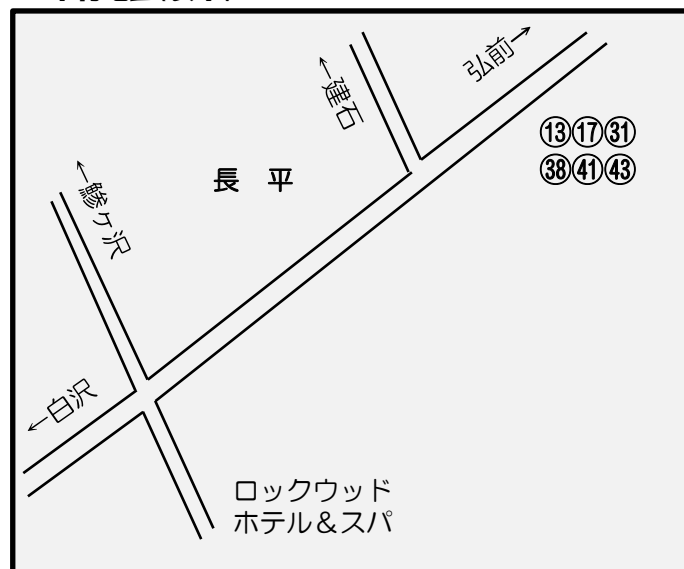
- |                         |                             |
|-------------------------|-----------------------------|
| ①つがる西北五広域連合鱈ヶ沢病院        | ⑮鱈ヶ沢町社会福祉協議会 居宅介護支援事業所      |
| ⑩つがる西北五広域連合鱈ヶ沢病院 訪問看護   | ⑲鱈ヶ沢町社会福祉協議会 指定訪問介護事業所      |
| ⑫つがる西北五広域連合鱈ヶ沢病院 訪問リハビリ | ⑲鱈ヶ沢町社会福祉協議会 指定通所介護事業所      |
| ②越前医院                   | ⑳鱈ヶ沢町社会福祉協議会 指定訪問入浴介護事業所    |
| ③あじがさわクリニック             | ㉑鱈ヶ沢町社会福祉協議会 福祉用具貸与事業所      |
| ④七ツ石内科                  | ⑳居宅介護支援事業所 介護センターまごころ       |
| ⑤湊谷歯科診療所                | ㉑ディーケーサービス 介護センターまごころ（訪問介護） |
| ⑥かなざわ歯科医院               | ㉒訪問介護ステーションみつわ              |
| ⑦かねこ歯科医院                | ㉓デイサービスセンター健康倶楽部            |
| ⑧ハッピー調剤薬局青森鱈ヶ沢舞戸店       | ㉔ケアセンターあい（訪問介護）             |
| ⑨すずらん調剤薬局鱈ヶ沢店           | ㉕あいデイサービス                   |
| ⑪あじがさわ訪問看護ステーションしあわせ    | ㉖有料老人ホームあっとホームあい            |
| ⑭鱈ヶ沢町地域包括支援センター         | ㉗訪問介護ステーションしあわせ             |
|                         | ㉘グループホームしあわせ                |
|                         | ㉙住宅型有料老人ホームしあわせ             |
|                         | ㉚グループホームやよい荘                |

< 鳴沢地区 >



- ①⑥ つくし荘在宅介護支援センター
- ②⑦ つくし荘ヘルパーステーション
- ②⑥ つくし荘デイサービスセンター
- ②⑦ デイサービスセンターやすらぎ
- ③③ つくし荘訪問入浴介護事業所
- ③⑥ 短期入所生活介護つくし荘
- ③⑨ 特別養護老人ホームつくし荘
- ④② グループホーム百代ハウス
- ④⑨ サービス付き高齢者住宅コミュニティハウス七福神
- ⑤⑦ ケアハウス碧い風
- ④⑥ グループホームにこここ
- ③⑤ 地域密着型小規模多機能型居宅介護ひばり野
- ③⑦ 短期入所生活介護ひばり野
- ④⑩ 地域密着型特別養護老人ホームひばり野

< 中村地区(長平) >



- ①③ 介護老人保健施設ながだい荘 訪問リハビリ
- ①⑦ 居宅介護支援事業センター けやきの里
- ③① 介護老人保健施設ながだい荘 通所リハビリテーション
- ③⑧ 短期入所療養介護ながだい荘
- ④① 介護老人保健施設ながだい荘
- ④③ グループホームうぐいすの里

< 赤石地区 >



- ②⑧ デイサービスセンターみなみ

## 在宅医療サービス機関一覧

内容が変更になっている場合もあります！



### <病院・診療所>

#### ①つがる西北五広域連合鱒ヶ沢病院

住 所		電話番号		FAX	
鱒ヶ沢町大字舞戸町字蒲生 106-10		0173-72-3111		0173-72-3367	
診療科目	受付時間	診療開始時間	診療曜日	訪問診療	相談担当
内科	新患 8:15~11:00 再来 7:00~11:00	8:40~	月~金	○ 訪問診療、居宅 療養管理指導	地域連携室
外科・整形外科		9:00~	月~金		
婦人科 (H30年3月まで休診)		9:00~	金		
小児科		9:00~	月・木		
眼科		9:00~	火・木		
糖尿病外来		9:00~	火・水		
歯科	新患 8:15~11:00 再来 7:00~11:00 (午後は予約対応)	8:40~	月~金		
耳鼻咽喉科	新患 8:15~14:30 再来 7:00~14:30	13:30~	火・金		
その他の特徴	<ul style="list-style-type: none"> <li>・病床数：70床</li> <li>・僻地診療実施（長平、一ツ森、深谷・細ヶ平）</li> <li>・日祝日、夜間：救急外来で対応可能</li> </ul>		<ul style="list-style-type: none"> <li>・認知症患者対応：可能</li> <li>・在宅看取り対応：可能</li> <li>・在宅緩和ケアの対応：可能</li> </ul>		

#### ②医療法人敬生会越前医院

住 所		電話番号		FAX	
鱒ヶ沢町大字舞戸町字上富田 220-1		0173-72-5151		0173-72-5119	
診療科目	受付・診療時間	診療曜日	訪問診療	相談担当	
循環器内科、 呼吸器内科、内科	7:00~12:00 / 13:00~16:30	月・火・木・金	△ 訪問診療 (要相談)	外来：受付 入院：病棟	
	7:00~12:00	水・土			
その他の特徴	<ul style="list-style-type: none"> <li>・病床数：19床</li> <li>・日祝日、夜間対応：不可</li> <li>・水曜日、土曜日の午後は休診</li> <li>・在宅療養支援診療所の届出：無</li> </ul>		<ul style="list-style-type: none"> <li>・認知症患者対応：要相談</li> <li>・在宅看取り対応：要相談</li> <li>・在宅緩和ケアの対応：要相談</li> </ul>		

#### ③あじがさわクリニック

住 所		電話番号		FAX	
鱒ヶ沢町大字舞戸町字下富田 57-3		0173-72-5200		0173-72-5210	
診療科目	受付・診療時間	診療曜日	訪問診療	相談担当	
内科、小児科、 皮膚科	8:00~12:00 / 15:00~19:00	月~金	○ 訪問診療 (要相談)		
	8:00~12:00 / 15:00~17:00	土			
	9:00~12:00 (急患のみ)	日・祝			
その他の特徴	<ul style="list-style-type: none"> <li>・病床数：無</li> <li>・日祝日、夜間対応：時間外での対応は不可</li> <li>・在宅療養支援診療所の届出：無</li> </ul>		<ul style="list-style-type: none"> <li>・認知症患者対応：要相談</li> <li>・在宅看取り対応：要相談</li> <li>・在宅緩和ケアの対応：要相談</li> </ul>		

#### ④七ツ石内科

住 所	電話番号	FAX	
鱒ヶ沢町大字七ツ石町 27-1	0173-72-2879	0173-82-0733	
診療科目	受付時間・診療曜日（休診日）	訪問診療	相談担当
内科、小児科、糖尿病内科、 内分泌・代謝内科、漢方内科	8：30～13：00 / 14：30～18：00	△	
	月・火・水・金・土（木・日祝日休診）	訪問診療（要相談）	
その他の特徴	<ul style="list-style-type: none"> <li>・病床数：無</li> <li>・日祝日、夜間対応：不可</li> <li>・木曜日、日祝日は休診</li> <li>・在宅療養支援診療所の届出：無</li> </ul>	<ul style="list-style-type: none"> <li>・認知症患者対応：要相談</li> <li>・在宅看取り対応：要相談</li> <li>・在宅緩和ケアの対応：要相談</li> </ul>	

#### < 歯科医院 >

#### ⑤湊谷歯科診療所

住 所	電話番号	FAX	
鱒ヶ沢町大字舞戸町字上富田 136-8	0173-72-2744	0173-72-2744	
診療科目	受付・診療時間	診療曜日	訪問診療 相談担当
歯科、口腔外科、 小児歯科	8：00～12：30 / 14：00～20：00	月～金	○ 訪問診療、
	8：00～12：30	土	居宅療養管理指導
その他の特徴	<ul style="list-style-type: none"> <li>・日祝日、夜間対応：不可</li> <li>・在宅療養支援歯科診療所の届出：無</li> </ul>	<ul style="list-style-type: none"> <li>・土曜日の午後は休診</li> <li>・第3土曜日は午前、午後共に休診</li> </ul>	

#### ⑥かなざわ歯科医院

住 所	電話番号	FAX	
鱒ヶ沢町大字舞戸町字蒲生 124-1	0173-72-6480	0173-72-6480	
診療科目	受付・診療時間	診療曜日	訪問診療 相談担当
歯科、口腔外科、 矯正歯科、小児歯科	9：00～13：30 / 14：30～18：00	月・火・木・金	△
	9：00～13：30	水・土	訪問診療（要相談）
その他の特徴	<ul style="list-style-type: none"> <li>・日祝日、夜間対応：不可</li> <li>・水曜日、土曜日の午後は休診</li> </ul>	<ul style="list-style-type: none"> <li>・在宅療養支援歯科診療所の届出：有</li> </ul>	

#### ⑦かねこ歯科医院

住 所	電話番号	FAX	
鱒ヶ沢町大字舞戸町字下富田 56-12	0173-72-8602	0173-72-8603	
診療科目	受付・診療時間	診療曜日	訪問診療 相談担当
歯科、歯科口腔外科、 小児歯科	8：30～12：00 / 14：00～19：00	月・火・木・金	○ 訪問診療、
	8：30～12：00	水・土	居宅療養管理指導
その他の特徴	<ul style="list-style-type: none"> <li>・日祝日、夜間対応：不可</li> <li>・水曜日、土曜日の午後は休診</li> </ul>	<ul style="list-style-type: none"> <li>・在宅療養支援歯科診療所の届出：有</li> </ul>	

<調剤薬局>

⑧ハッピー調剤薬局 青森鰺ヶ沢舞戸店

住 所		電話番号	FAX	
鰺ヶ沢町大字舞戸町字下富田 57-2		0173-82-0266	0173-82-0267	
営業時間		営業曜日	訪問指導	相談担当
8:00~12:00 / 14:00~19:00		月~金	△ (要相談)	
8:00~12:00 / 15:00~17:00		土		
その他の特徴	<ul style="list-style-type: none"> <li>・日祝日、夜間対応：不可</li> <li>・まちかどセルフチェック事業の届出：無</li> <li>・麻薬性鎮痛剤の取り扱い：有</li> </ul>	<ul style="list-style-type: none"> <li>・在宅患者訪問薬剤管理指導の届出：有</li> <li>・薬剤師おためし訪問の届出：無</li> <li>・衛生材料、点滴注射剤の取り扱い：無</li> </ul>		

⑨すずらん調剤薬局 鰺ヶ沢店

住 所		電話番号	FAX	
鰺ヶ沢町大字七ツ石町 26		0173-82-0126	0173-82-0125	
営業時間		営業曜日	訪問指導	相談担当
8:30~18:00		月・火・水・金・土	○	
その他の特徴	<ul style="list-style-type: none"> <li>・日祝日、夜間対応：薬剤師携帯電話に転送 (0173-82-0126)</li> <li>・木曜日、日祝日は、営業休止</li> <li>・まちかどセルフチェック事業の届出：有</li> </ul>	<ul style="list-style-type: none"> <li>・麻薬性鎮痛剤の取り扱い：有</li> <li>・在宅患者訪問薬剤管理指導の届出：有</li> <li>・薬剤師おためし訪問の届出：有</li> <li>・衛生材料の取り扱い：有</li> <li>・点滴注射剤の取り扱い：無</li> </ul>		

<訪問看護>

⑩つがる西北五広域連合鰺ヶ沢病院 訪問看護

住 所		電話番号	FAX	
鰺ヶ沢町大字舞戸町字蒲生 106-10		0173-72-3111	0173-72-3367	
営業時間		営業曜日	相談担当	
8:15~17:00		月~金	訪問看護室	
在宅医療への取組	・日祝日、夜間、緊急時対応 (救急外来でフォロー)	有	・在宅酸素療法	有
	・24時間電話対応	有	・気管切開(カニューレ)	有
	・経管栄養法(胃ろうを含む)	有	・人工肛門(ストマ)	有
	・中心静脈栄養	有	・吸引	有
	・点滴、静脈注射	有	・麻薬性鎮痛剤管理	有
	・膀胱留置カテーテル	有	・緩和ケア	有
	・尿管皮膚ろう、膀胱ろう	有	・終末期ケア(在宅看取り含む)	有
その他	<ul style="list-style-type: none"> <li>・定休日：土曜日、日祝日、12月29日~1月3日</li> <li>・加算：緊急時訪問看護加算、特別管理加算、初回加算</li> </ul>			

### ⑪あじがさわ訪問看護ステーションしあわせ

住 所	電話番号	FAX		
鱒ヶ沢町大字南浮田町字金沢街道ノ沢 55-9	0173-82-1150	0173-82-1151		
営業時間	営業曜日	相談担当		
8:30~17:30	月~金	管理者		
8:30~12:30	土			
在宅医療への取組	・日祝日、夜間、緊急時対応（訪問対応可）	有	・在宅酸素療法	有
	・24時間電話対応	有	・人工呼吸器、気管切開（カニューレ）	無
	・経管栄養法（胃ろうを含む）	有	・人工肛門（ストマ）	有
	・中心静脈栄養	有	・吸引	有
	・点滴、静脈注射	有	・麻薬性鎮痛剤管理	有
	・膀胱留置カテーテル	有	・緩和ケア	有
	・尿管皮膚ろう、膀胱ろう	有	・終末期ケア（在宅看取り含む）	有
その他	<ul style="list-style-type: none"> <li>・定休日：日曜日、8月13日~14日、12月30日~1月3日</li> <li>・加算：緊急時訪問看護加算、特別管理加算、ターミナル加算、初回加算</li> <li>・精神訪問看護対応可</li> </ul>			

### <訪問リハビリ>

#### ⑫つがる西北五広域連合鱒ヶ沢病院 訪問リハビリ

住 所	電話番号	FAX
鱒ヶ沢町大字舞戸町字蒲生 106-10	0173-72-3111	0173-72-3367
営業時間	営業曜日	相談担当
8:15~17:00	月~金	リハビリテーション部
その他	・定休日：土曜日、日祝日、12月29日~1月3日	

#### ⑬介護老人保健施設ながだい荘 訪問リハビリ

住 所	電話番号	FAX
鱒ヶ沢町大字長平町字甲音羽山 65-412	0173-72-1122	0173-72-1118
営業時間	営業曜日	相談担当
8:30~17:30	月~土 (訪問：13:30~16:30)	
その他	<ul style="list-style-type: none"> <li>・定休日：日曜日、12月29日~1月3日</li> <li>・作業療法士、言語聴覚士が対応</li> </ul>	



## 介護サービス事業所一覧

内容が変更になっている場合もあります！



### < 鯉ヶ沢町地域包括支援センター(役場健康ほけん課内) >

名 称	住 所	電話番号	営業時間	その他
		FAX	営業日	
⑭鯉ヶ沢町 地域包括支援センター	鯉ヶ沢町大字 本町 209-2	0173-72-2111	8:15~17:00	高齢者の総合相談窓口 緊急時の連絡体制あり
		0173-72-2374	月~金	

### < 居宅介護支援事業所(ケアマネジャー) >

名 称	住 所	電話番号	営業時間	その他
		FAX	営業日	
⑮鯉ヶ沢町社会福祉協議会 居宅介護支援事業所	鯉ヶ沢町大字舞戸町字 後家屋敷 9-4	0173-82-1602	8:00~17:00	24 時間携帯電話対応
		0173-72-5804	月~金	
⑯つくし荘在宅介護 支援センター	鯉ヶ沢町大字北浮田町字 今須 87-1	0173-72-7111	8:00~17:00	緊急時 24 時間対応
		0173-72-7058	月~日	
⑰居宅介護支援事業 センターけやきの里	鯉ヶ沢町大字長平町字 甲音羽山 65-412	0173-72-1313	8:30~16:45	携帯電話対応
		0173-72-1118	月~土	
⑱居宅介護支援事業所 介護センターまごころ	鯉ヶ沢町大字舞戸町字 上富田 136-8	0173-72-6789	8:30~17:30	24 時間携帯電話対応
		0173-72-5473	月~金	

### < 訪問介護 >

名 称	住 所	電話番号	営業時間	その他
		FAX	営業日	
⑲鯉ヶ沢町社会福祉協議会 指定訪問介護事業所	鯉ヶ沢町大字舞戸町字 後家屋敷 9-4	0173-82-1602	24 時間対応	医療的ケア対応：無
		0173-72-5804	月~日	
⑳つくし荘ヘルパー ステーション	鯉ヶ沢町大字北浮田町字 今須 87-1	0173-72-7111	8:00~17:00	医療的ケア対応：無
		0173-72-7058	月~日	
㉑ディーケーサービス 介護センターまごころ	鯉ヶ沢町大字舞戸町字 上富田 136-8	0173-72-6789	7:00~18:00	医療的ケア対応：無
		0173-72-5473	月~日	
㉒訪問介護 ステーションみつわ	鯉ヶ沢町大字舞戸町字 上富田 178	0173-72-2737	7:00~20:00	医療的ケア対応：無
		0173-82-0258	月~日	
㉓ケアセンターあい	鯉ヶ沢町大字舞戸町字 北禿 142-1	0173-82-0202	6:00~20:00	医療的ケア対応：無 有料老人ホーム入所者対象
		0173-82-0203	月~日	
㉔訪問介護 ステーションしあわせ	鯉ヶ沢町大字舞戸町字 鳴戸 378-2	0173-82-0775	8:30~18:00	医療的ケア対応：可能 特定行為事業者：登録有 (喀痰吸引・経管栄養) 障害者対応：可能 有料老人ホーム入所者対象
		0173-72-8308	月~日	

<通所介護(デイサービス)>

名 称	住 所	サービス提供時間	加 算 等	その他
	電話番号	営業日		
	FAX	利用定員		
⑳ 鱒ヶ沢町社会福祉協議会 指定通所介護事業所	鱒ヶ沢町大字舞戸町字 後家屋敷 9-4	8:50~15:00	<ul style="list-style-type: none"> <li>・運動器機能向上加算</li> <li>・サービス提供体制強化加算(Ⅰ)</li> <li>・処遇改善加算(Ⅰ)</li> <li>・リフト浴可</li> </ul>	<ul style="list-style-type: none"> <li>・食事代: 350円/1食</li> <li>・自費利用: 950円/1回</li> </ul>
	0173-82-1602	月~土		
	0173-72-5804	20人		
㉑ つくし荘 デイサービスセンター	鱒ヶ沢町大字北浮田町字 今須 87-1	9:00~15:00	<ul style="list-style-type: none"> <li>・サービス提供体制強化加算(Ⅱ)</li> <li>・処遇改善加算(Ⅱ)</li> <li>・リフト浴可</li> </ul>	<ul style="list-style-type: none"> <li>・食事代: 300円/1食</li> <li>・自費利用: 1,000円/1回</li> </ul>
	0173-72-7111	月~土		
	0173-72-7058	25人		
㉒ デイサービスセンター やすらぎ(つくし荘内)	鱒ヶ沢町大字北浮田町字 今須 87-1	9:00~15:00	<ul style="list-style-type: none"> <li>・サービス提供体制強化加算(Ⅱ)</li> <li>・処遇改善加算(Ⅱ)</li> <li>・リフト浴可</li> </ul>	<ul style="list-style-type: none"> <li>・食事代: 300円/1食</li> <li>・自費利用: 無</li> </ul>
	0173-72-7111	月~土		
	0173-72-7058	10人		
㉓ デイサービス センターみなみ	鱒ヶ沢町大字館前町字 後口田 28-4	9:00~15:00	<ul style="list-style-type: none"> <li>・サービス提供体制強化加算(Ⅱ)</li> <li>・処遇改善加算(Ⅱ)</li> <li>・リフト浴可(状態により相談)</li> </ul>	<ul style="list-style-type: none"> <li>・食事代: 300円/1食</li> <li>・自費利用: 1,000円/1回</li> </ul>
	0173-79-2444	月~土		
	0173-79-2450	15人		
㉔ あいデイサービス	鱒ヶ沢町大字舞戸町字 北禿 142-1	8:50~16:00	<ul style="list-style-type: none"> <li>・運動器機能向上加算</li> <li>・サービス提供体制強化加算(Ⅱ)</li> <li>・処遇改善加算(Ⅰ)</li> <li>・リフト浴可</li> </ul>	<ul style="list-style-type: none"> <li>・食事代: 350円/1食</li> <li>・自費利用: 無</li> </ul>
	0173-72-5123	月~金		
	0173-72-6001	30人		
㉕ デイサービス センター健康倶楽部	鱒ヶ沢町大字舞戸町字 上富田 178	9:00~16:15	<ul style="list-style-type: none"> <li>・運動器機能向上加算</li> </ul>	<ul style="list-style-type: none"> <li>・食事代: 300円/1食</li> <li>・自費利用: 800円/1回</li> </ul>
	0173-72-2737	月~土		
	0173-82-0258	10人		

<通所リハビリ>

名 称	住 所	サービス提供時間	加 算 等	その他
	電話番号	営業日		
	FAX	利用定員		
㉖ ながだい荘 通所リハビリテーション	鱒ヶ沢町大字長平町字 甲音羽山 65-412	9:00~15:00	<ul style="list-style-type: none"> <li>・サービス提供体制強化加算(Ⅰ)</li> <li>・処遇改善加算(Ⅰ)</li> <li>・リフト浴可</li> <li>・パワーリハビリ、温熱療法等</li> </ul>	<ul style="list-style-type: none"> <li>・食事代: 250円/1食</li> <li>・自費利用: 800円/1回</li> </ul>
	0173-72-1122	月~金		
	0173-72-1118	60人		

<訪問入浴介護>

名 称	住 所	電話番号	営業時間	その他
		FAX	営業日	
③② 鱒ヶ沢町社会福祉協議会 指定訪問入浴介護事業所	鱒ヶ沢町大字舞戸町字 後家屋敷 9-4	0173-82-1602	8:00~17:00	
		0173-72-5804	月~金	
③③ つくし荘 訪問入浴介護事業所	鱒ヶ沢町大字北浮田町字 今須 87-1	0173-72-7111	8:30~17:30	鱒ヶ沢病院訪問看 護と連携あり
		0173-72-7058	月~土	

<福祉用具貸与>

名 称	住 所	電話番号	営業時間	その他
		FAX	営業日	
③④ 鱒ヶ沢町社会福祉協議会 指定福祉用具貸与事業所	鱒ヶ沢町大字舞戸町字 後家屋敷 9-4	0173-82-1602	8:00~17:00	
		0173-72-5804	月~金	

<小規模多機能型居宅介護>

名 称	住 所	電話番号	利用要件	その他
		FAX	利用定員	
③⑤ 地域密着型小規模多機 能型居宅介護ひばり野	鱒ヶ沢町大字建石町字 雲雀野 124-18	0173-82-0707	要支援・介護認定者	通い、訪問、泊まり 対応可能
		0173-82-0708	29人	

<短期入所生活介護・短期入所療養介護>

名 称	住 所	電話番号	利用要件	その他
		FAX	利用定員	
③⑥ 短期入所生活介護 つくし荘	鱒ヶ沢町大字北浮田町字 今須 87-1	0173-72-7111	要支援・介護認定者	利用中の看取りに ついては要相談
		0173-72-7058	10人	
③⑦ 短期入所生活介護 ひばり野	鱒ヶ沢町大字建石町字 雲雀野 124-18	0173-82-0707	要支援・介護認定者	全室個室
		0173-82-0708	10人	
③⑧ 短期入所療養介護 ながだい荘	鱒ヶ沢町大字長平町字 甲音羽山 65-412	0173-72-1122	要支援・介護認定者	
		0173-72-1118	10人	

<介護老人福祉施設(特別養護老人ホーム)> 利用要件:要介護 3~5

名 称	住 所	電話番号	医療処置	その他
		FAX	利用定員	
③⑨ 特別養護老人ホーム つくし荘	鱒ヶ沢町大字北浮田町字 今須 87-1	0173-72-7111	医療処置対応可能	看取り対応可能 嘱託医:七ツ石内科(H30年4月~)
		0173-72-7058	50人	
④⑩ 地域密着型特別養護 老人ホームひばり野	鱒ヶ沢町大字建石町字 雲雀野 124-18	0173-82-0707	医療処置対応可能	全室個室 嘱託医:あじがさわクリニック
		0173-82-0708	29人	

<介護老人保健施設> 利用要件:要介護 1~5

名 称	住 所	電話番号	医療処置	その他
		FAX	利用定員	
④⑪ 介護老人保健施設 ながだい荘	鱒ヶ沢町大字長平町字 甲音羽山 65-412	0173-72-1122	医療処置対応可能	看取り対応可能 認知症専門棟あり
		0173-72-1118	100人	

<地域密着型認知症対応型共同生活介護(グループホーム)> 利用要件:要支援2、要介護1~5

名 称	住 所	電話番号	医療処置	その他
		FAX	利用定員	
④②グループホーム 百代ハウス(つくし荘)	鰯ヶ沢町大字北浮田町字 今須 87-1	0173-72-7111	医療処置対応不可	看取り対応不可 特養ホーム協力あり
		0173-72-7058	2ユニット 18人	
④③グループホーム うぐいすの里(ながだい荘)	鰯ヶ沢町大字長平町字 甲音羽山 65-411	0173-72-1314	医療処置対応不可	看取り対応不可 老健施設協力あり
		0173-72-1118	3ユニット 27人	
④④グループホーム やよい荘	鰯ヶ沢町大字舞戸町字 蒲生 85-1	0173-72-8413	医療処置要相談	看取り対応要相談 訪問看護ステーション との医療連携加算あり 車椅子レベル対応可能
		0173-72-8414	2ユニット 18人	
④⑤グループホーム しあわせ	鰯ヶ沢町大字南浮田町字 金沢街道ノ沢 55-9	0173-82-1701	医療処置対応可能	看取り対応可能 訪問看護ステーション との医療連携加算あり
		0173-82-1702	1ユニット 9人	
④⑥グループホーム にこにこ	鰯ヶ沢町大字北浮田町字 平野 206-4	0173-82-1122	医療処置要相談	看取り対応可能 医療連携加算あり
		0173-82-1123	2ユニット 18人	

<有料老人ホーム>

名 称	住 所	電話番号	利用要件	その他
		FAX	利用定員	
④⑦住宅型有料老人 ホームしあわせ	鰯ヶ沢町大字南浮田町字 金沢街道ノ沢 55-8	0173-72-8307	介護度の要件無	看取り対応可能 医療処置対応可能 訪問看護ステーション との連携あり あじがさわクリニック の往診月1回あり
		0173-72-8308	10人	
④⑧あっとホームあい	鰯ヶ沢町大字舞戸町字 北禿 142-1	0173-82-0202	要介護1~5	看取り対応不可 医療処置要相談 訪看ステーションとの 連携あり 車椅子、寝たきり、認 知症の対応可能
		0173-82-0203	18人	
④⑨サービス付き高齢者 向け住宅 コミュニ ティハウス七福神	鰯ヶ沢町大字北浮田町字 今須 50-14	0173-82-2577	介護度の要件無 60歳以上	看取り対応不可 医療処置対応不可 車椅子自走レベル
		0173-82-2578	32人	
⑤⑩ケアハウス碧い風 (軽費老人ホーム)	鰯ヶ沢町大字北浮田町字 今須 97	0173-82-1233	介護度の要件無 60歳以上	看取り対応不可 医療処置対応不可 車椅子自力操作レベル
		0173-72-5201	30人	

# わが家の在宅療養連絡先メモ



## ★かかりつけ医

医療機関名.....	担当医師名.....
住所.....	電話番号.....

## ★かかりつけ歯科医

医療機関名.....	担当歯科医師名.....
住所.....	電話番号.....

## ★かかりつけ薬局

薬局名.....	担当薬剤師名.....
住所.....	電話番号.....

## ★訪問看護ステーション

事業所名.....	看護師名.....
住所.....	電話番号.....

## ★担当ケアマネジャー

事業所名.....	担当者名.....
住所.....	電話番号.....

## ★介護サービス提供事業所

サービス名	事業所名	連絡先（住所/電話番号）

発行：鱒ヶ沢町 健康ほけん課 地域包括支援センター

〒038-2792

青森県西津軽郡鱒ヶ沢町大字本町 209-2

TEL：0173-72-2111（代表）

FAX：0173-72-2374