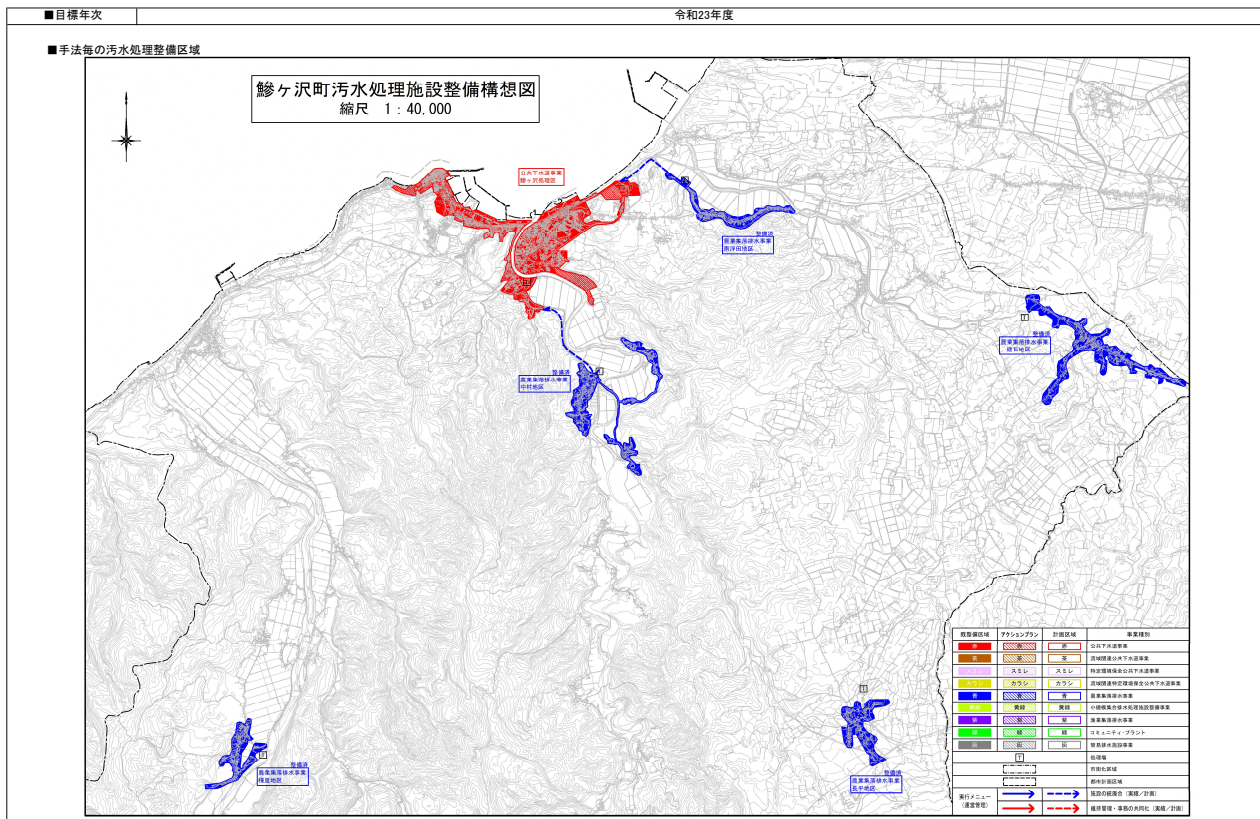


污水処理整備区域図 目標年次



■整備計画

①課題の整理

課題1	鯉ヶ沢処理区の概成
課題2	農業集落排水施設の老朽化
課題3	人口減少による水量の減少
課題4	

②スケジュール

計画区分	事業	事業内容	12	17	22	27
			令和8年	令和13年	令和18年	令和23年
実行メニュー (運営管理)	下水道	鯉ヶ沢処理区の面整備				
	共通	南浮田地区を下水道へ接続				
	共通	中村地区を下水道へ接続				

③目標、概算事業費等

整備手法	R13	R23	全体	公共下水道	集落排水施設・コミプラ	浄化槽		備考
						個人設置型	市町村設置型	
整備手法	R13	整備人口(人)	4,242	2,370	1,040	832		
		整備面積(集合処理分)(ha)	301	158	143			
		日最大汚水量(m3/日)	1,774	1,469	305			
		計画汚泥量(t-DS/日)	0.2	0.2	0.01			
整備手法	R23	整備人口(人)	3,278	1,700	746	832		
		整備面積(集合処理分)(ha)	301	158	143			
		日最大汚水量(m3/日)	1,319	1,100	219			
		計画汚泥量(t-DS/日)	0.15	0.14	0.01			
ベンチマーク(指標)	経費回収率(%)		70.0%	80.0%	60.0%	-		
	污水処理人口普及率(%)		70.8%	100.0%	100.0%	38.1%		
概算事業費	総建設事業費(百万円)		11,041	7,006	3,748	287		
	年間維持管理費(百万円/年)		62	27	18	17		
実施メニュー	鯉ヶ沢処理区の面整備		○	下水道区域の概成				
	施設の統廃合		○	南浮田地区-鯉ヶ沢処理区 中村地区-鯉ヶ沢処理区				
			-					
			-					