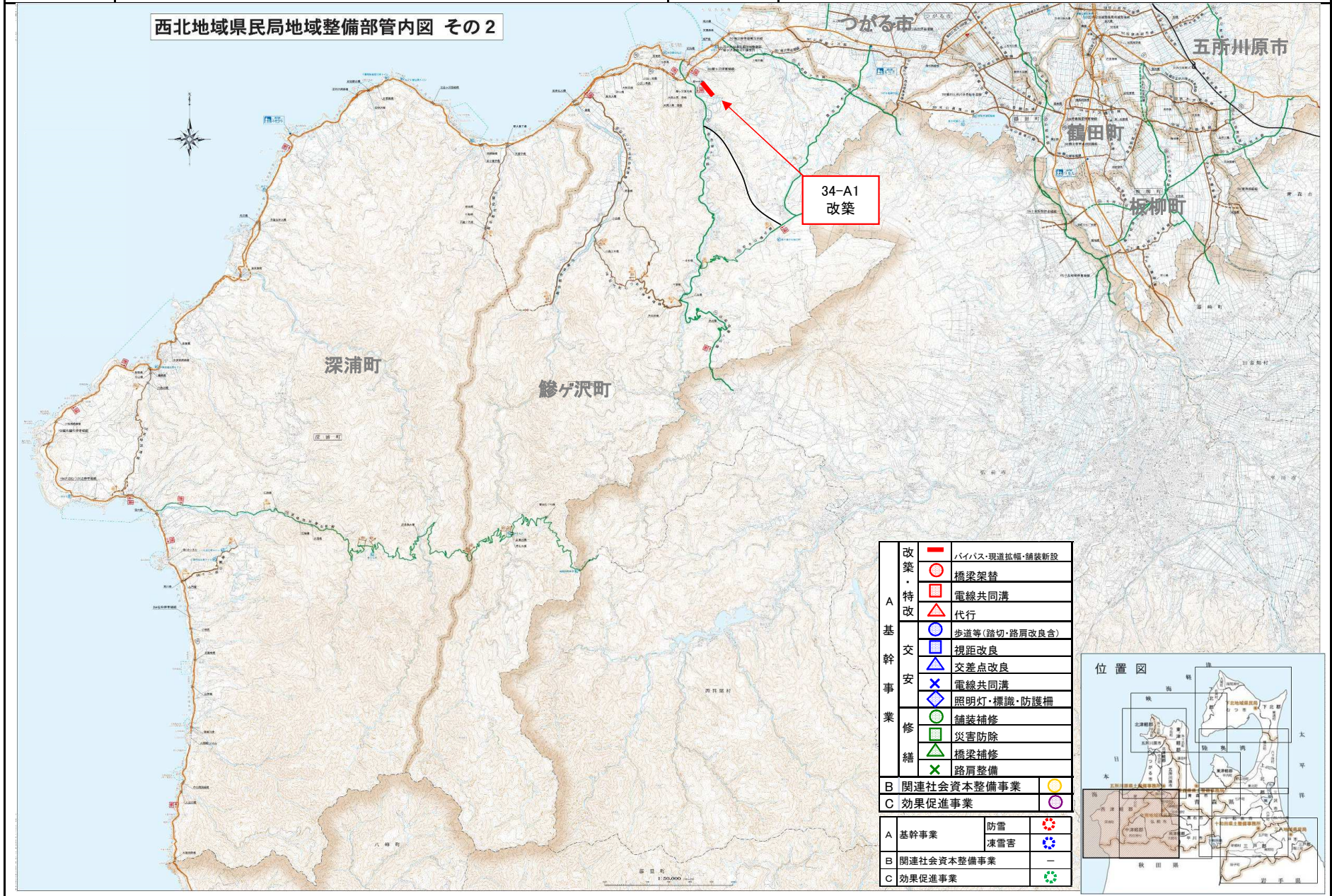


計画の名称	34 激甚化する災害から交通ネットワークを維持し、地域の経済・生活を支える国土強靱化の推進 (防災・安全)			
計画の期間	令和 3 年度	～	令和 7 年度	交付対象 鱒ヶ沢町

西北地域県民局地域整備部管内図 その2



改築・特 改	—	バイパス・現道拡幅・舗装新設	
	○	橋梁架替	
	□	電線共同溝	
	△	代行	
	基 幹 交 安 業 修 繕	●	歩道等(踏切・路肩改良含)
		□	視距改良
		△	交差点改良
		×	電線共同溝
		◇	照明灯・標識・防護柵
	業 修 繕	○	舗装補修
△		災害防除	
□		橋梁補修	
業 修 繕	×	路肩整備	
	○	関連社会資本整備事業	
業 修 繕	○	効果促進事業	
	A 基幹事業	防雪	☄
凍雪害		❄	
B 関連社会資本整備事業		—	
C 効果促進事業	—		

