

地域計画

策定年月日	令和7年3月25日
更新年月日	令和8年3月26日 (第1回)
目標年度	令和12年度
市町村名 (市町村コード)	鱒ヶ沢町 (02321)
地域名 (地域内農業集落名)	中村地区 (中村、中下、間木、大宮、浜横沢、小の畑、除木、一本杉、白沢、松代、長平、第二松代)

注:「地域名」欄には、協議の場が設けられた区域を記載し、農林業センサスの農業集落名を記載してください。

注:目標年度は、基盤法施行令第2条の町基本構想の目標年度を記載する。

1 地域における農業の将来の在り方

(1) 地域計画の区域の状況

区域内の農用地等面積(農業上の利用が行われる農用地等の区域)	1,069.5 ha
① 農業振興地域のうち農用地区域内の農地面積	845.3 ha
② 田の面積	643.5 ha
③ 畑の面積(果樹、茶等を含む)	426.0 ha
④ 区域内において、規模縮小などの意向のある農地面積の合計	93.2 ha
⑤ 区域内において、今後農業を担う者が引き受ける意向のある農地面積の合計	147.5 ha
(参考)区域内における65才以上の農業者の農地面積の合計	608.1 ha
うち後継者不在の農業者の農地面積の合計	ha
(備考)	

注1:①については、農業振興地域担当部局と調整の上、記載してください。

2:②及び③については、農業委員会の農地台帳の面積(現況地目)に基づき記載してください。

3:④については、規模縮小又は離農の意向のある農地面積を記載してください。

4:⑤については、区域内に特定することができない場合には、引き受ける意向のあるすべての農地面積を記載の上、備考欄にその旨記載してください。

5:(参考)の区域内における65才以上の農業者の農地面積等については、できる限り記載するように努めてください。

6:「区域内の農用地等面積」に遊休農地が含まれている場合には、備考欄にその面積を記載してください。

(2) 地域農業の現状及び課題

中村川流域の水田については中山間地域の条件不利地であり、作業効率が悪い上、水路等の施設管理の負担が大きいことなどが、担い手への農地の集積・集約化の障害となっている。
また、岩木山麓の長平、第二松代地区は高冷地野菜の営農類型となっており、ほとんどの水田が転作され、アスパラガス、大豆等の作付けが主になっているが、高齢化の進行や猿、熊等の鳥獣被害が多いことから経営が縮小傾向にある。

(3) 地域における農業の将来の在り方(作物の生産や栽培方法については、必須記載事項)

地区内の農地利用は、目標地図に位置付けられている39経営体(認農、認農法、認就、到達)が担うほか、地区外からの入作を希望する認定農業者や認定新規就農者の受入れを促進することにより対応していく。また、水路・農道等の維持管理に対する担い手の負担の増加が懸念されることから、地域の共同活動を通じた優良農地その他資源の適切な保全を推進しながら、主食用米生産のほか転作大豆、アスパラガス等高収益作物導入による複合化を進める。

2 農業の将来の在り方に向けた農用地の効率的かつ総合的な利用に関する目標

(1)農用地の効率的かつ総合的な利用に関する方針			
農地バンクへの貸付けを進めつつ、目標地図に位置付けられている担い手(認農、認農法、認就)への農地の集積・集約化を基本とし、地域の農地利用を進める。			
(2)担い手(効率的かつ安定的な経営を営む者)に対する農用地の集積に関する目標			
現状の集積率	34.2 %	将来の目標とする集積率	48.0 %
(3)農用地の集団化(集約化)に関する目標			
担い手への農地の集積は進んでいるが集約化が図られていない状況にあることから、目標地図で明らかとなった分散錯圃の解消に向けた合意形成を図り、集団化を進める。			

5 農業支援サービス事業者一覧(任意記載事項)

番号	事業体名 (氏名・名称)	作業内容	対象品目
1	協同組合マルチ ワーカージョブス テーション鱒ヶ沢	農作業全般	全品目

6 目標地図(別添のとおり)

7 基盤法第22条の3(地域計画に係る提案の特例)を活用する場合には、以下を記載してください。

農用地所有者等数(人)		うち計画同意者数(人・%)	
-------------	--	---------------	--

注1:「農用地所有者等」欄には、区域内の農用地等の所有者、賃借人等の使用収益権者の数を記載してください。

注2:「うち計画同意者数」欄には、同意者数を記載してください。

注3:提案する地区の対象となる範囲を目標地図に明記してください。

(留意事項)

農業を担う者を位置付ける際、これらの者の氏名が含まれた地域計画について、法令に基づく手続として、本人の同意なく、関係者の意見聴取や、地域計画の案の縦覧、地域計画の公告を行うことができますが、個人情報を保有するに当たっては、利用目的をできる限り特定し、本人から直接書面に記録された個人情報を取得するときは、あらかじめ、本人に対し、その利用目的を明示してください。

また、市町村の公報への掲載等とは別に、インターネットの利用により関係者以外の不特定多数に対して情報を提供する場合は、氏名を削除するなど配慮してください。

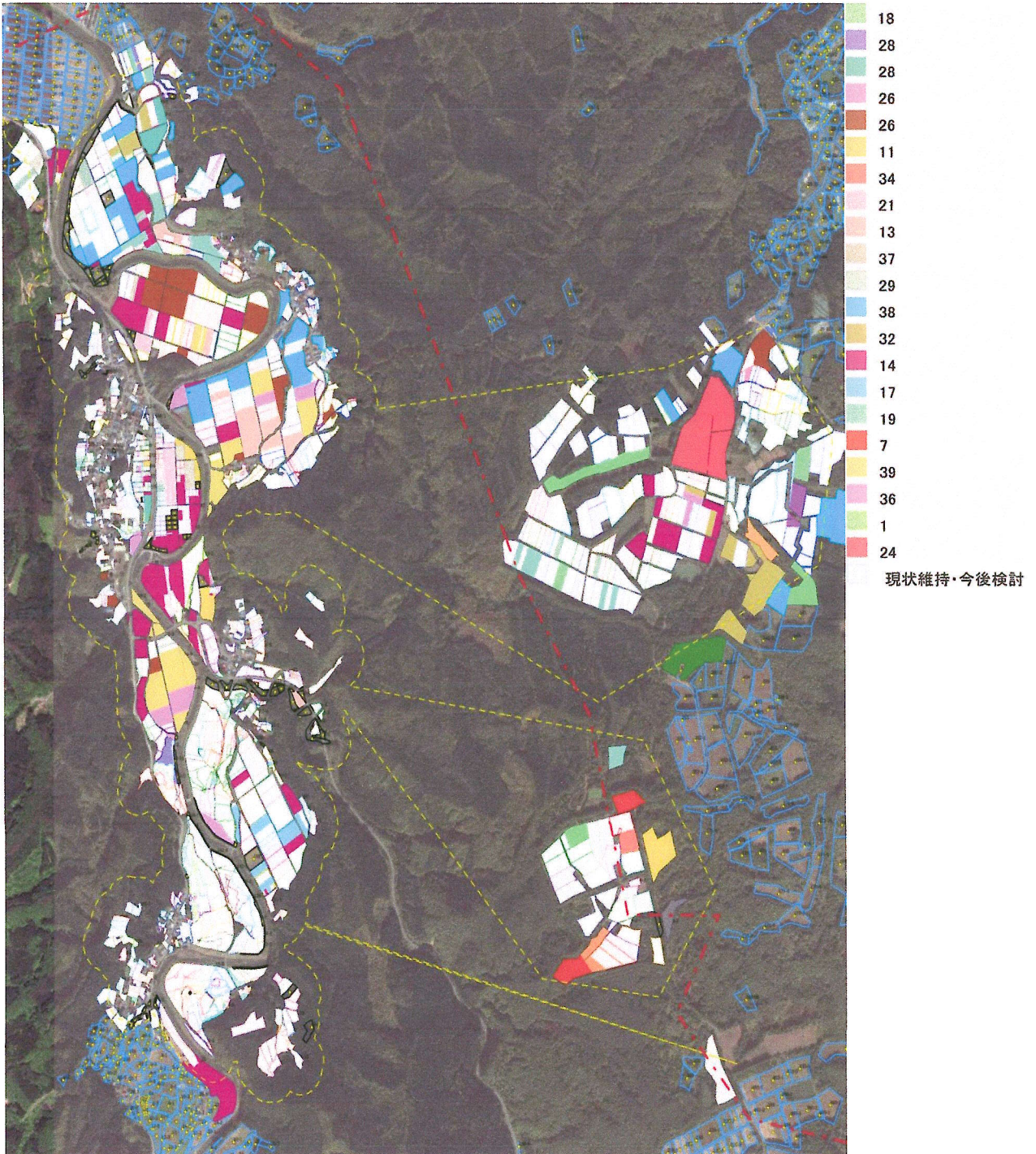
必要に応じて区域内の農用地の一覧を参考として添付してください。

4 地域内の農業を担う者一覧(目標地図に位置付ける者)

属性	農業を担う者 (氏名・名称)	現状			10年後 (目標年度:令和12年度)					
		経営作目等	経営面積	作業受託面積	経営作目等	経営面積	作業受託面積	目標地図上の表示	備考	
1	認農法	1	大豆、果樹	16.1 ha	0.0 ha	大豆、果樹	20.0 ha	0.0 ha	1	
2	認農	2	大豆	55.4 ha	0.0 ha	大豆	66.2 ha	0.0 ha	2	
3	認農	3	水稲、野菜	4.6 ha	0.0 ha	水稲、野菜	10.0 ha	0.0 ha	3	
4	到達	4	水稲、果樹	0.9 ha	0.0 ha	水稲、果樹	4.0 ha	0.0 ha	4	
5	認農	5	水稲	13.5 ha	0.0 ha	水稲	15.0 ha	0.0 ha	5	
6	認農	6	水稲、野菜	2.3 ha	0.0 ha	水稲、野菜	2.5 ha	0.0 ha	6	
7	認農法	7	畑作、野菜	86.7 ha	0.0 ha	畑作、野菜	112.1 ha	0.0 ha	7	
8	認農法	8	水稲、野菜	11.4 ha	0.0 ha	水稲、野菜	12.0 ha	0.0 ha	8	
9	認農法	9	果樹、その他	1.9 ha	0.0 ha	果樹、その他	1.9 ha	0.0 ha	9	
10	認農	10	水稲、野菜	7.1 ha	0.0 ha	水稲、野菜	10.0 ha	0.0 ha	10	
11	認農	11	水稲、大豆	2.0 ha	0.0 ha	水稲、大豆	4.0 ha	0.0 ha	11	
12	認農就	12	野菜	0.9 ha	0.0 ha	野菜	3.0 ha	0.0 ha	12	
13	認農	13	水稲、果樹	5.8 ha	0.0 ha	水稲、果樹	10.2 ha	0.0 ha	13	
14	認農	14	水稲、野菜	23.6 ha	0.0 ha	水稲、野菜	35.0 ha	0.0 ha	14	
15	認農	15	水稲、大豆	1.6 ha	0.0 ha	水稲、大豆	1.6 ha	0.0 ha	15	
16	認農	16	水稲、野菜	6.5 ha	0.0 ha	水稲、野菜	8.0 ha	0.0 ha	16	
17	認農	17	水稲	7.3 ha	0.0 ha	水稲	12.0 ha	0.0 ha	17	
18	認農	18	水稲	0.5 ha	0.0 ha	水稲	0.5 ha	0.0 ha	18	
19	認農	19	水稲	5.3 ha	0.0 ha	水稲	12.0 ha	0.0 ha	19	
20	到達	20	水稲、野菜	6.5 ha	0.0 ha	水稲、野菜	8.0 ha	0.0 ha	20	
21	認農	21	水稲、果樹	5.8 ha	0.0 ha	水稲、果樹	11.0 ha	0.0 ha	21	
22	認農	22	野菜、大豆	11.3 ha	0.0 ha	野菜、大豆	12.0 ha	0.0 ha	22	
23	認農	23	水稲	6.9 ha	0.0 ha	水稲	11.0 ha	0.0 ha	23	
24	認農	24	大豆、野菜	8.6 ha	0.0 ha	大豆、野菜	15.0 ha	0.0 ha	24	
25	認農	25	水稲、大豆	3.2 ha	0.0 ha	水稲、大豆	3.2 ha	0.0 ha	25	
26	認農	26	水稲、大豆	10.0 ha	0.0 ha	水稲、大豆	0.0 ha	0.0 ha	26	
27	認農	27	水稲、野菜	0.3 ha	0.0 ha	水稲、野菜	0.3 ha	0.0 ha	27	
28	認農	28	水稲	1.9 ha	0.0 ha	水稲	3.0 ha	0.0 ha	28	
29	認農	29	水稲	1.3 ha	0.0 ha	水稲	6.5 ha	0.0 ha	29	
30	認農	30	水稲	10.1 ha	0.0 ha	水稲	12.0 ha	0.0 ha	30	
31	認農	31	大豆、その他	0.0 ha	0.0 ha	大豆、その他	0.8 ha	0.0 ha	31	
32	認農	32	水稲	1.9 ha	0.0 ha	水稲	12.0 ha	0.0 ha	32	
33	認農	33	水稲、野菜	4.2 ha	0.0 ha	水稲、野菜	5.7 ha	0.0 ha	33	
34	認農	34	畑作	14.0 ha	0.0 ha	畑作	20.0 ha	0.0 ha	34	
35	認農	35	大豆	5.5 ha	0.0 ha	大豆	8.0 ha	0.0 ha	35	
36	認農法	36	大豆、水稲	1.1 ha	0.0 ha	大豆、水稲	4.0 ha	0.0 ha	36	
37	認農	37	水稲、野菜	1.1 ha	0.0 ha	水稲、野菜	2.0 ha	0.0 ha	37	
38	認農	38	水稲	11.1 ha	0.0 ha	水稲	19.8 ha	0.0 ha	38	
39	到達	39	水稲	8.6 ha	0.0 ha	水稲	20.0 ha	0.0 ha	39	
	計	39経営体		366.8 ha	0.0 ha		514.3 ha	0.0 ha		

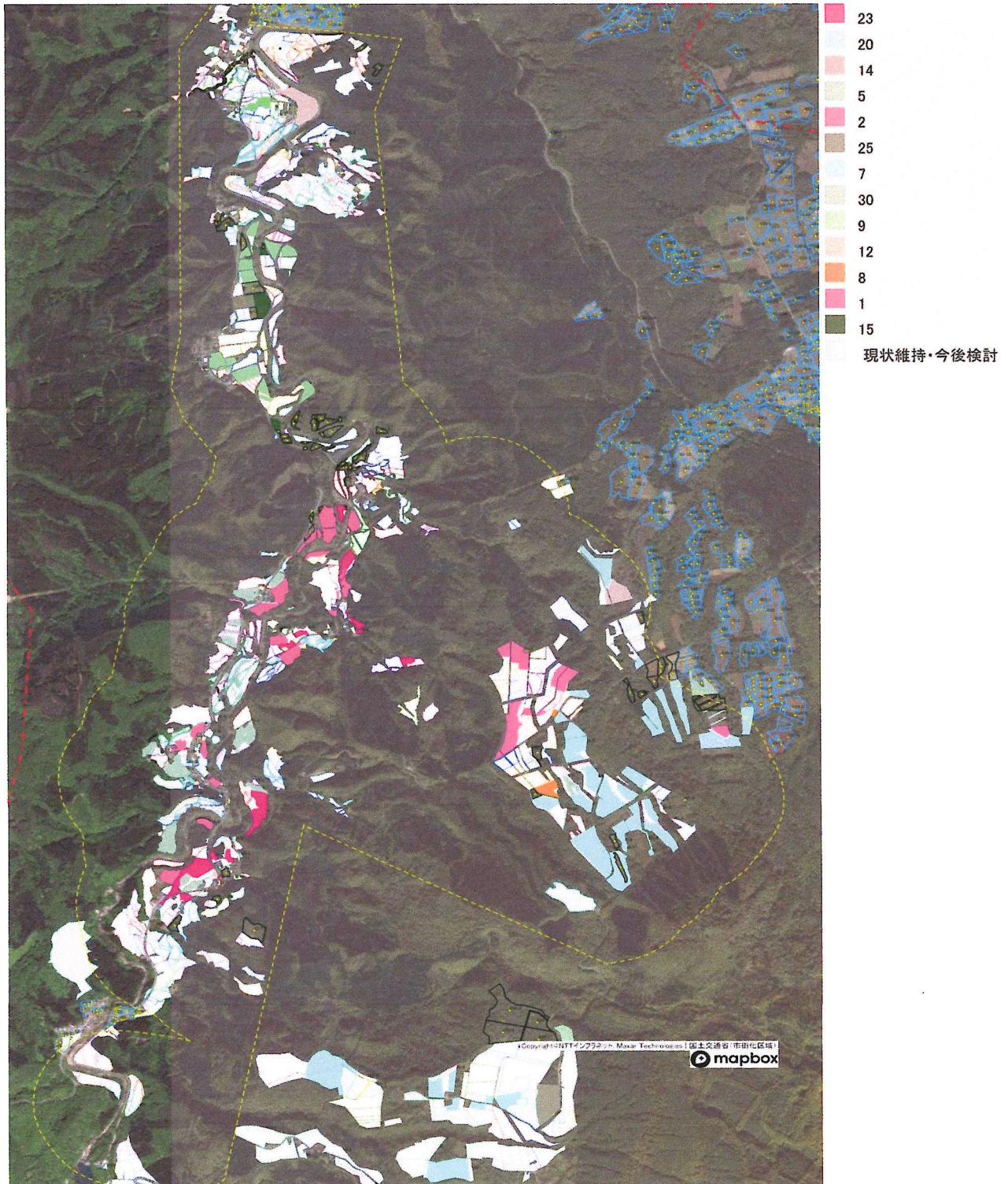
中村地区

中村地区目標地図



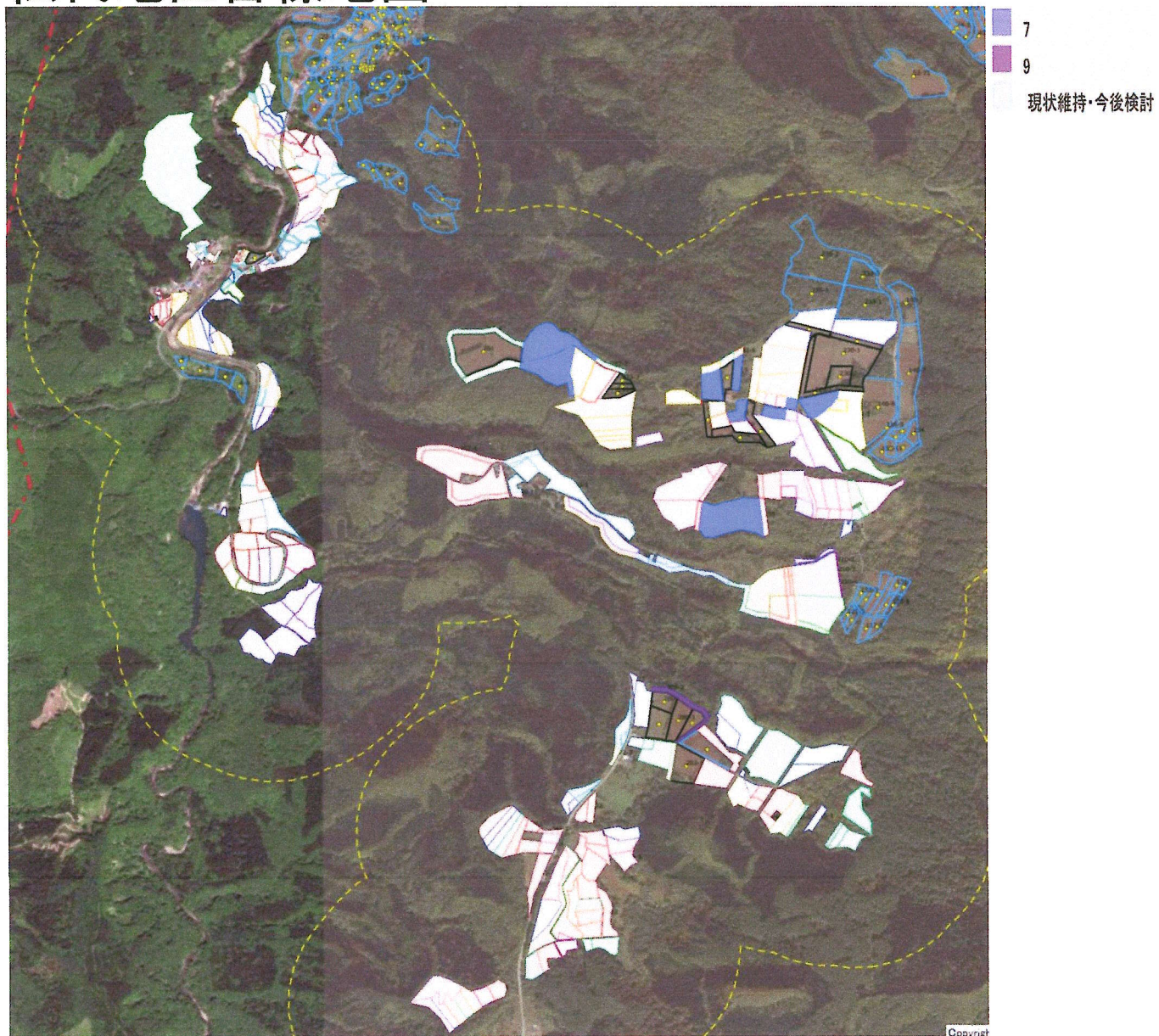
中村地区

浜横沢地区目標地図



中村地区

松代地区目標地図



中村地区

長平地区目標地図

