

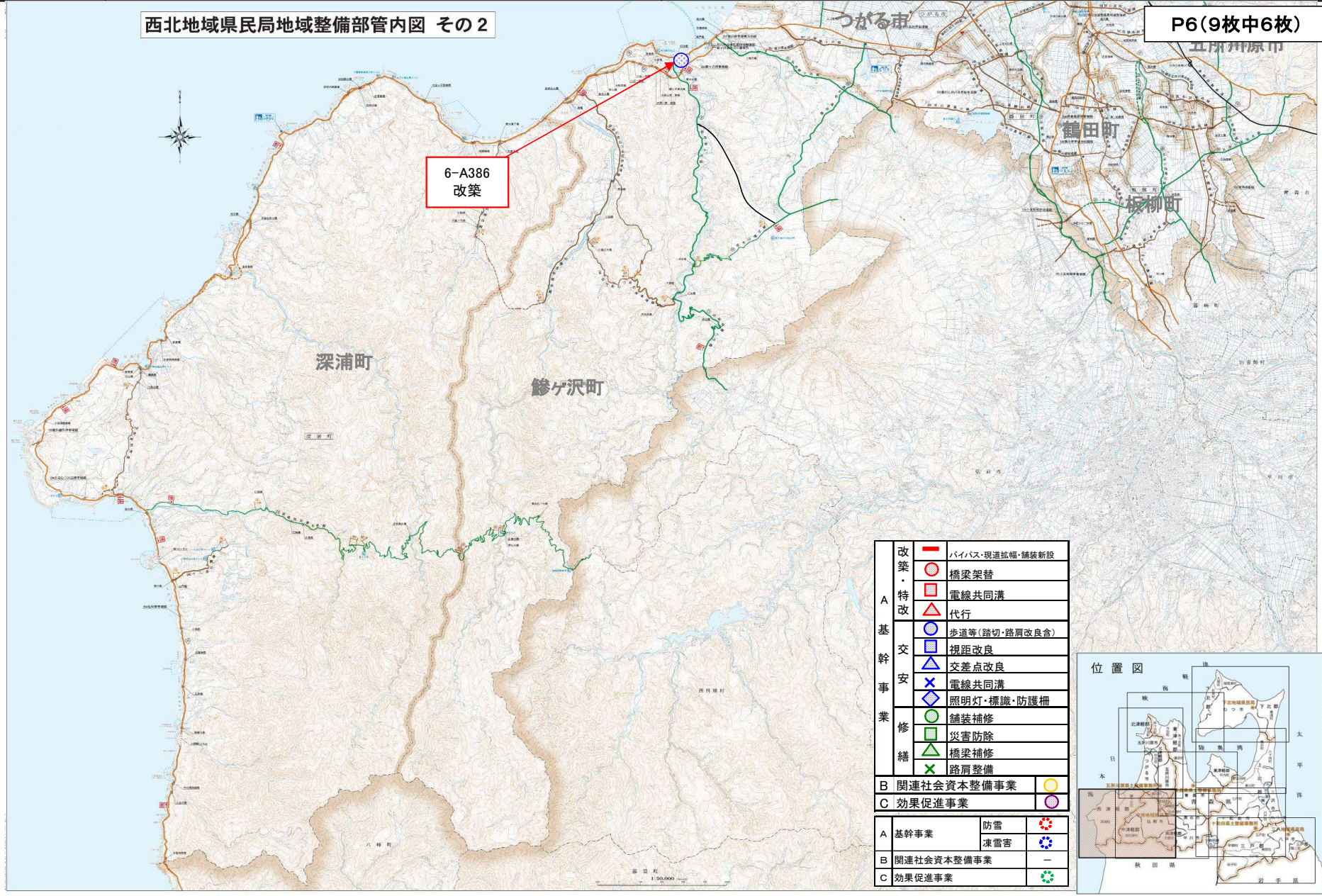
(参考様式3)

社会資本総合整備計画 参考図面

計画の名称	6 地域内・間の交流・連携を支える道路交通ネットワークの機能向上・維持による産業・生活基盤の形成			交付対象	青森市、弘前市、八戸市、黒石市、三沢市、つがる市、今別町、鯉ヶ沢町、西目屋村、大鰐町、六戸町、六ヶ所村、東通村、南部町、平川市、横浜町
計画の期間	令和 6 年度	～	令和 10 年度		

西北地域県民局地域整備部管内図 その2

P6(9枚中6枚)



A 基幹 交 安 業 修 繕	改築・特改	バイパス・現道拡幅・舗装新設	○
		橋梁架替	○
		電線共同溝	□
		代行	△
		歩道等(路切・路肩改良含)	●
		視距改良	□
		交差点改良	△
		電線共同溝	×
		照明灯・標識・防護柵	◇
		舗装補修	○
業 修 繕		災害防除	□
		橋梁補修	△
		路肩整備	×
B	関連社会資本整備事業		○
C	効果促進事業		○
A	基幹事業	防雪	❄️
		凍雪害	❄️
B	関連社会資本整備事業		—
C	効果促進事業		🌱

